

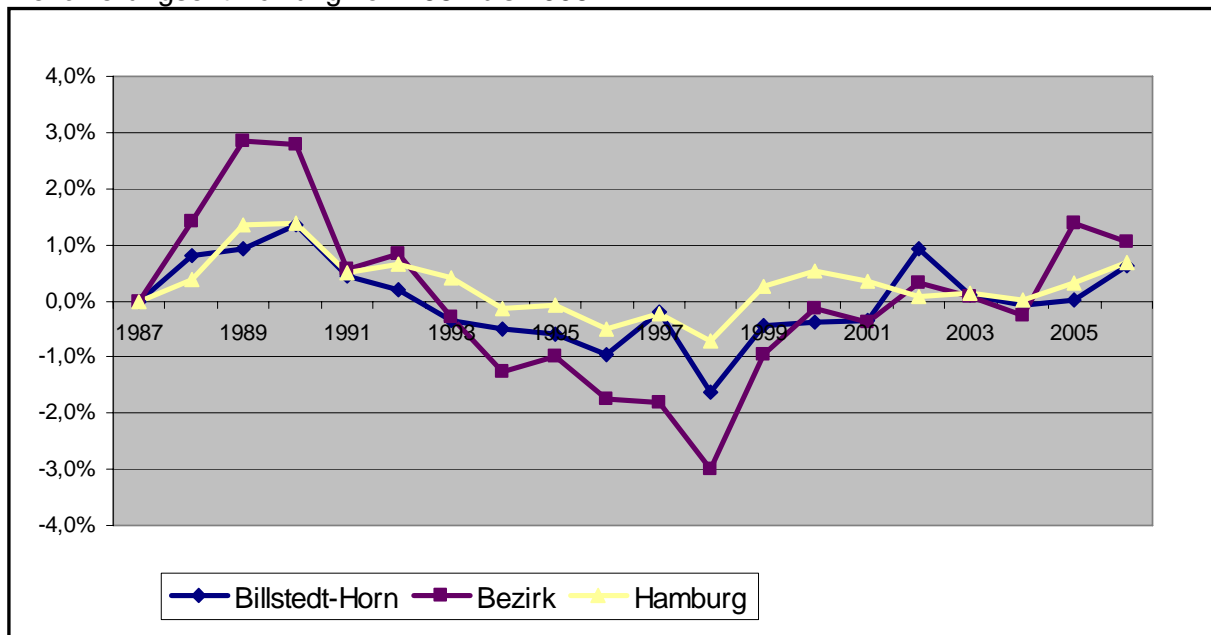
Bevölkerungsentwicklung im Entwicklungsraum Billstedt-Horn

Gesamtbevölkerung

	Billstedt	Horn	Billstedt-Horn	Bezirk	Hamburg
1987	68.068	37.139	105.207	232.467	1.641.023
1990	69.978	38.502	108.480	249.156	1.692.680
1994	69.651	38.597	108.248	248.802	1.716.993
1998	68.209	36.402	104.611	230.542	1.691.654
2002	68.461	35.910	104.371	227.915	1.712.413
2004	68.119	36.291	104.410	227.557	1.715.225
2006	68.573	36.490	105.063	233.114	1.732.503

Quelle (Daten): Statistisches Amt für Hamburg und Schleswig-Holstein, 2007.

Bevölkerungsentwicklung von 1987 bis 2006



Fläche und Bevölkerungsdichte

	Billstedt	Horn	Billstedt-Horn	Bezirk	Hamburg
<b>Fläche</b> (in km <sup>2</sup> )	16,8	5,8	22,6	107,1	755,3
<b>Bevölkerungsdichte</b> (Einwohner pro km <sup>2</sup> )	4.072	6.268	4649	2.177	2.294

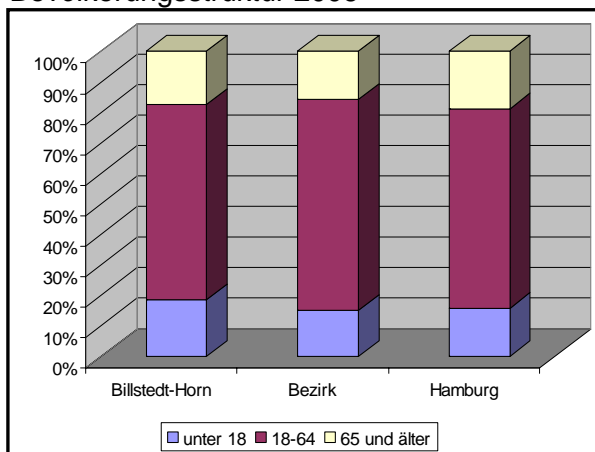
Quelle (Daten): Statistisches Amt für Hamburg und Schleswig-Holstein, 2007.

Bevölkerungsstruktur 2005

	Insgesamt	unter 6	6 - 10	10 - 15	15 - 21	21 - 45	45 - 65	65 und älter
<b>Horn</b>	<b>36.302</b>	<b>5,66%</b>	<b>3,14%</b>	<b>4,05%</b>	<b>6,25%</b>	<b>40,16%</b>	<b>22,30%</b>	<b>18,42%</b>
<b>Billstedt</b>	<b>68.115</b>	<b>6,36%</b>	<b>4,31%</b>	<b>5,50%</b>	<b>7,74%</b>	<b>32,92%</b>	<b>26,23%</b>	<b>16,94%</b>
<b>Bezirk</b>	<b>230.680</b>	<b>5,36%</b>	<b>3,21%</b>	<b>3,91%</b>	<b>5,85%</b>	<b>42,45%</b>	<b>23,74%</b>	<b>15,49%</b>
<b>Hamburg</b>	<b>1.720.632</b>	<b>5,29%</b>	<b>3,47%</b>	<b>4,27%</b>	<b>5,77%</b>	<b>37,81%</b>	<b>24,86%</b>	<b>18,53%</b>

Quelle (Daten): Statistisches Amt für Hamburg und Schleswig-Holstein, 2006.

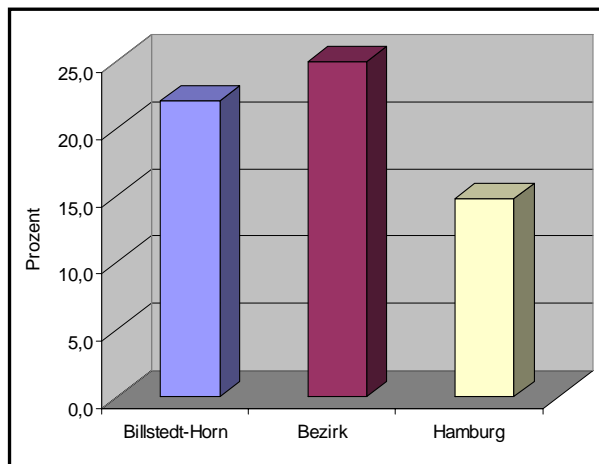
Bevölkerungsstruktur 2006



	unter 18	18-64	65 und älter
<b>Billstedt</b>	<b>19,8</b>	<b>62,9</b>	<b>17,3</b>
<b>Horn</b>	<b>15,6</b>	<b>66,3</b>	<b>18,1</b>
<b>Billstedt-Horn</b>	<b>18,4</b>	<b>64</b>	<b>17,6</b>
<b>Bezirk</b>	<b>14,9</b>	<b>69,5</b>	<b>15,6</b>
<b>Hamburg</b>	<b>15,7</b>	<b>65,5</b>	<b>18,8</b>

Quelle (Daten): Statistisches Amt für Hamburg und Schleswig-Holstein, 2007.

Anteil der Ausländer/innen an der Gesamtbevölkerung



	Billstedt-Horn	Bezirk	Hamburg
<b>Anteil der Ausländer/innen (in % an der Bevölkerung)</b>	<b>22,1</b>	<b>25</b>	<b>14,8</b>
<b>Ausländische Schüler/innen (in %)</b>	<b>26,2</b>	<b>28,1</b>	<b>15,6</b>

Quelle (Daten): Statistisches Amt für Hamburg und Schleswig-Holstein, 2007.

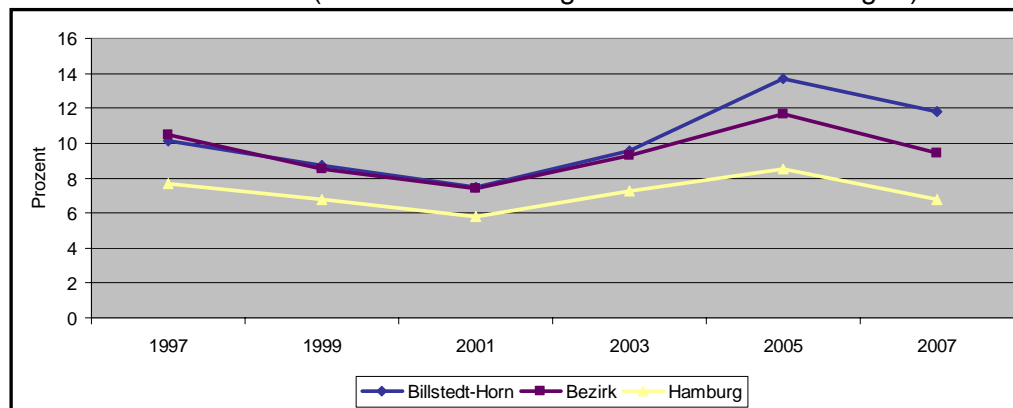
Arbeitsmarktdaten im Entwicklungsraum Billstedt-Horn

Arbeitslosigkeit

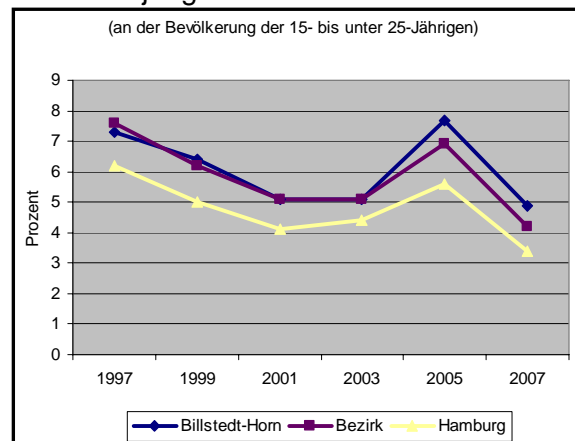
	Billstedt	Horn	Billstedt-Horn	Bezirk	Hamburg
1997	9,9	10,4	10,1	10,5	7,7
1999	8,6	8,8	8,7	8,5	6,8
2001	7,4	7,6	7,5	7,4	5,8
2003	9,5	9,8	9,6	9,3	7,3
2005	13,8	13,6	13,7	11,7	8,5
2007	11,8	11,8	11,8	9,4	6,8

Quelle (Daten): Statistisches Amt für Hamburg und Schleswig-Holstein, 2008.

Anteil der Arbeitslosen (an der Bevölkerung 15- bis unter 65-Jährigen)



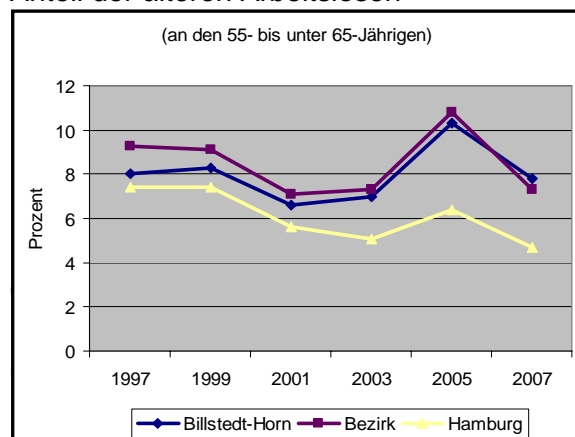
Anteil der jüngeren Arbeitslosen



	Billstedt-Horn	Bezirk	Hamburg
1997	7,3	7,6	6,2
1999	6,4	6,2	5
2001	5,1	5,1	4,1
2003	5,1	5,1	4,4
2005	7,7	6,9	5,6
2007	4,9	4,2	3,4

Quelle (Daten): Statistisches Amt für Hamburg und Schleswig-Holstein, 2008.

Anteil der älteren Arbeitslosen



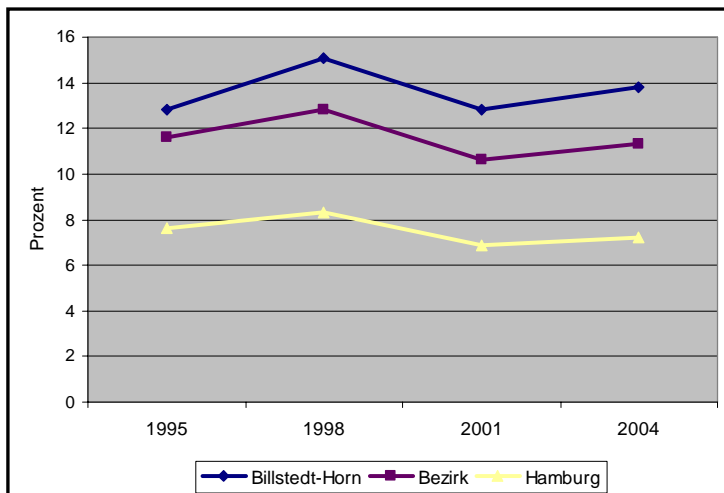
	Billstedt-Horn	Bezirk	Hamburg
1997	8	9,3	7,4
1999	8,3	9,1	7,4
2001	6,6	7,1	5,6
2003	7	7,3	5,1
2005	10,3	10,8	6,4
2007	7,8	7,3	4,7

Quelle (Daten): Statistisches Amt für Hamburg und Schleswig-Holstein, 2007.

Anteil der Sozialhilfeempfänger/innen bis 2004

	Billstedt	Horn	Billstedt-Horn	Bezirk	Hamburg
1995	14	10,6	12,8	11,6	7,6
1998	16,6	12,4	15,1	12,8	8,3
2001	14	10,4	12,8	10,6	6,9
2004	15,2	11,3	13,8	11,3	7,2

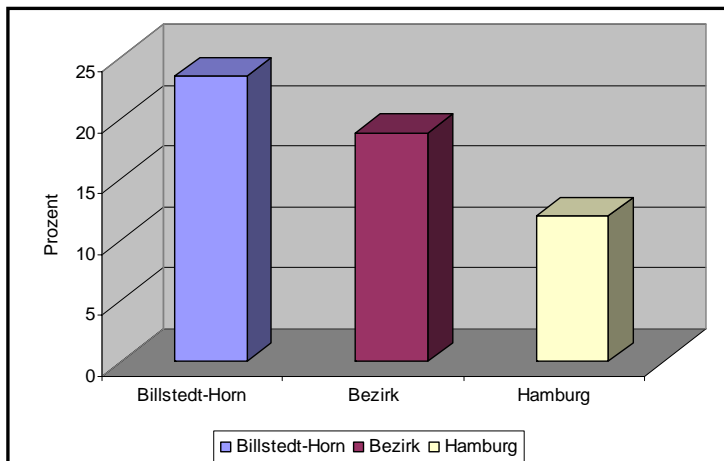
Quelle (Daten): Statistisches Amt für Hamburg und Schleswig-Holstein, 2008.



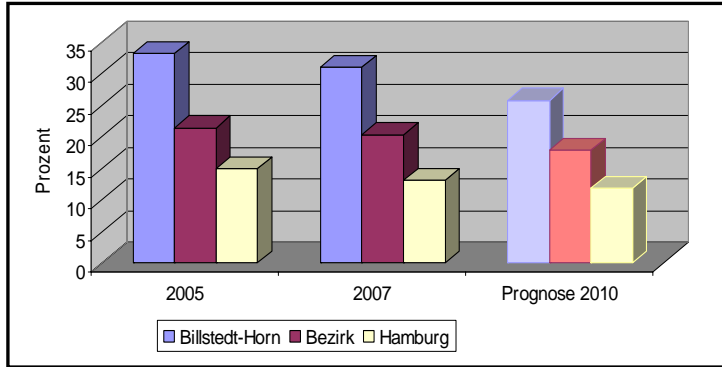
Leistungsempfänger/innen nach SGB II (Hartz IV) 2007 in Prozent

	Billstedt	Horn	Billstedt-Horn	Bezirk	Hamburg
2006	24	20,6	22,9	18,4	11,9
2007	24,5	21,2	23,5	18,8	12

Quelle (Daten): Statistisches Amt für Hamburg und Schleswig-Holstein, 2008.



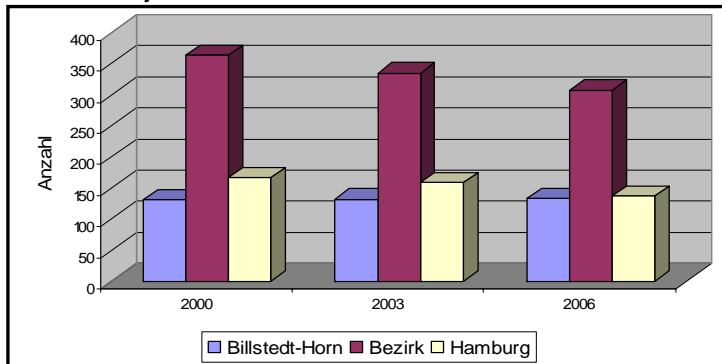
Sozialwohnungen in Prozent



	Billstedt-Horn	Bezirk	Hamburg
2005	33,2	21,4	14,9
2007	30,9	20,3	13,2
Prognose 2010	25,8	17,8	11,8

Quelle (Daten): Statistisches Amt für Hamburg und Schleswig-Holstein, 2008.

Straftaten je 1000 Einwohner



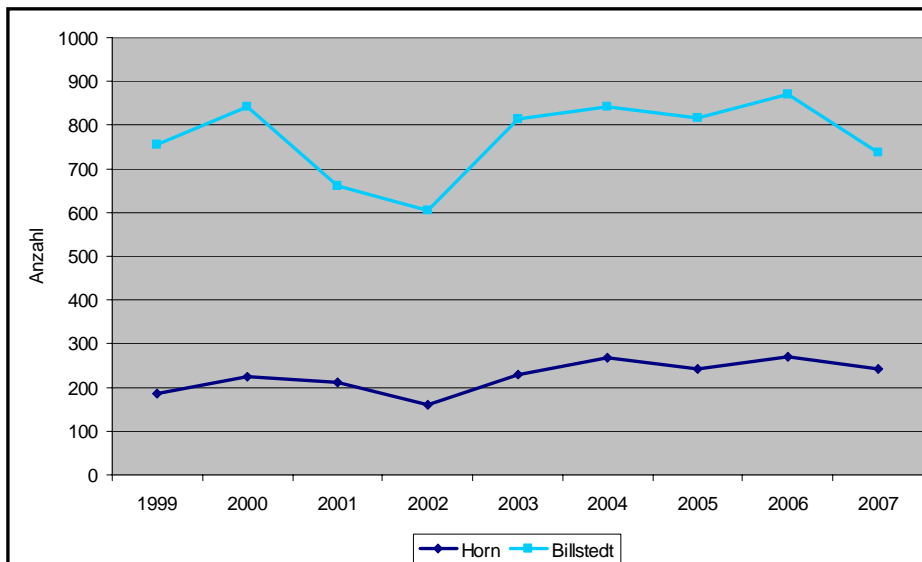
	Billstedt-Horn	Bezirk	Hamburg
2000	131	364	167
2003	132	335	158
2006	133	307	137

Quelle (Daten): Statistisches Amt für Hamburg und Schleswig-Holstein, 2008.

Tatverdächtige Kinder und Jugendliche

	1999	2000	2001	2002	2003	2004	2005	2006	2007
<b>Billstedt</b>	755	841	660	604	815	842	817	870	738
<b>Horn</b>	186	225	211	161	230	267	243	271	243

Quelle (Daten): Landeskriminalamt - Polizeiliche Kriminalstatistik (PKS), 2008.



Bevölkerungsdaten zu den Interventionsschwerpunkten

	IVS I	IVS II	IVS III
<b>Gesamtbevölkerung</b> (2006)	<b>9.483</b>	<b>3.489</b>	<b>2.397</b>
<b>Anteil der unter 18-Jährigen</b> (in %)	<b>19,8</b>	<b>20,1</b>	<b>25,5</b>
<b>Anteil der 18- bis 64-Jährigen</b> (in %)	<b>64,9</b>	<b>63,2</b>	<b>59,0</b>
<b>Anteil der über 64-Jährigen</b> (in %)	<b>15,3</b>	<b>16,6</b>	<b>15,4</b>
<b>Anteil der Ausländer/innen an der Bevölkerung</b> (in %)	<b>28,5</b>	<b>33,2</b>	<b>24,2</b>

Quelle (Daten): Statistisches Amt für Hamburg und Schleswig-Holstein, 2006.